

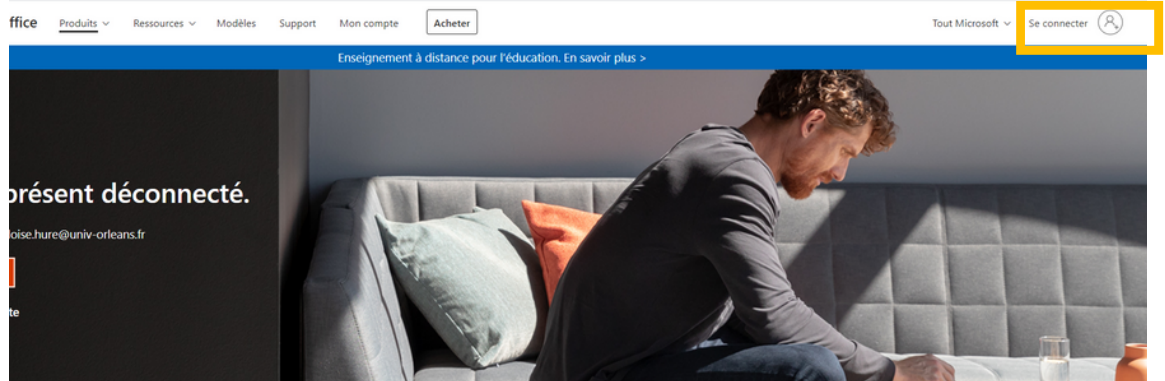
# RÉINITIALISER SON MOT DE PASSE

## MICROSOFT OFFICE 365

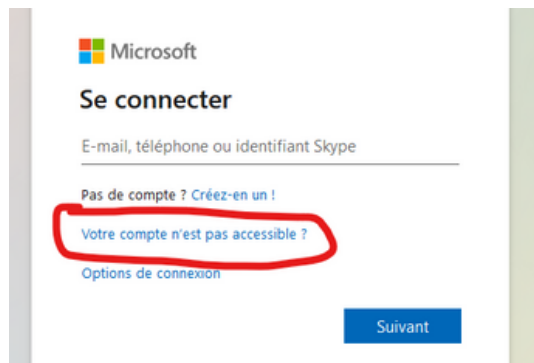
SEPTEMBRE 2020



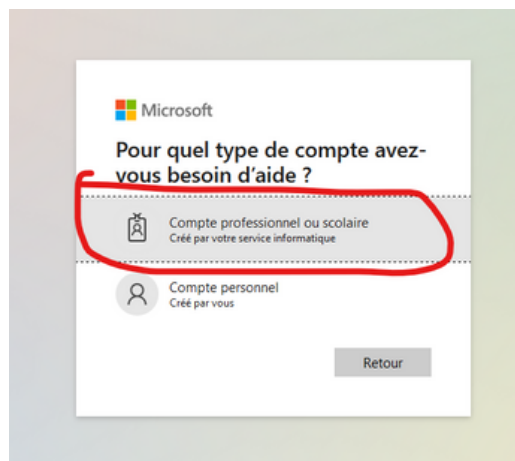
1. Rendez-vous sur la page <https://www.office.com/>
2. Cliquez sur "se connecter"



1. Cliquez sur "votre compte n'est pas accessible ?" et sur "suivant".



2. Choisissez l'option "compte professionnel ou scolaire"



3. Indiquez votre identifiant (o + votre numéro étudiant @campus.univ-orleans.fr) puis saisissez les caractères de l'image. Cliquez sur **"Suivant"**.

[Retournez sur votre compte](#)

Qui êtes-vous ?

Pour récupérer votre compte, commencez par saisir votre ID d'utilisateur puis les lettres situées dans l'image ou la bande-son ci-dessous.

Identifiant utilisateur :  
o1234@campus.univ-orleans.fr

écrire les lettres qui sont déformées au dessus  
Saisissez les caractères de l'image ou les mots du fichier audio.

**Suivant** Annuler

4. Sélectionnez votre adresse étudiante puis cliquez sur **"Suivant"**.

[Retournez sur votre compte](#)

étape de vérification 1 > choisir un nouveau mot de passe

Choisissez la méthode de contact à utiliser pour la vérification :

Envoyer un courrier électronique sur mon adresse de messagerie secondaire

Quelle adresse e-mail voulez-vous utiliser pour la vérification ?

Envoyez-moi un e-mail à an\*\*\*\*\*@etu.univ-orleans.fr

Envoyez-moi un e-mail à an\*\*\*\*\*@\*\*\*\*\*.com

**Suivant**

5. Cliquez sur "adresse de messagerie". Vérifiez votre messagerie étudiante pour trouver le mail avec le code de vérification.

[Retournez sur votre compte](#)

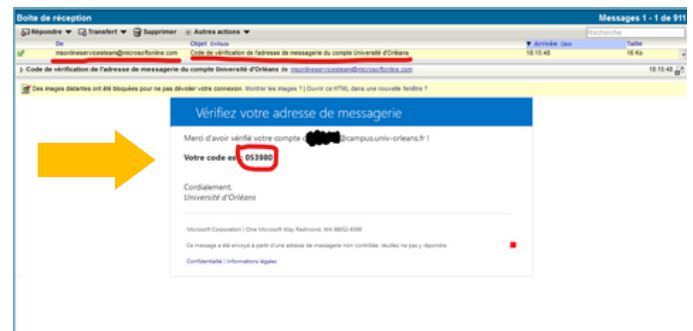
étape de vérification 1 > choisir un nouveau mot de passe

Choisissez la méthode de contact à utiliser pour la vérification :

Envoyer un courrier électronique sur mon adresse de messagerie secondaire

Vous allez recevoir un courrier électronique contenant un code de vérification sur votre adresse de messagerie secondaire (an\*\*\*\*\*@etu.univ-orleans.fr).

**Adresse de messagerie** Précédent



6. Retournez sur la page d'Office.com et inscrivez le code. Cliquez ensuite sur **"Suivant"**.

[Retournez sur votre compte](#)

étape de vérification 1 > choisir un nouveau mot de passe

Choisissez la méthode de contact à utiliser pour la vérification :

Envoyer un courrier électronique sur mon adresse de messagerie secondaire

Nous avons envoyé à votre adresse un courrier électronique contenant un code de vérification.

053980

**Suivant** Vous avez un problème ?

7. Choisissez un nouveau mot de passe puis cliquez sur "Terminer".

## Retournez sur votre compte

étape de vérification 1 ✓ > choisir un nouveau mot de passe

\* Saisissez le nouveau mot de passe :

  
  
\* Confirmez le nouveau mot de passe :  

**Terminer** Annuler

8. Cliquez sur "cliquez ici".

## Retournez sur votre compte

✓ Votre mot de passe a été réinitialisé

Pour vous connecter avec votre nouveau mot de passe, [cliquez ici.](#)

9. Connectez-vous

Microsoft

### Se connecter

Pas de compte ? Créez-en un

[Votre compte n'est pas accessible ?](#)

[Options de connexion](#)

**Suivant**

Microsoft

←

### Entrez le mot de passe

[J'ai oublié mon mot de passe](#)

**Se connecter**

10. Cochez la case puis cliquez sur **Non**.

Microsoft

### Restez connecté ?

Cela vous permet de réduire le nombre de fois où vous êtes invité à vous connecter.

Ne plus afficher ce message

**Non** **Oui**